



# トピックス

## 2020 09

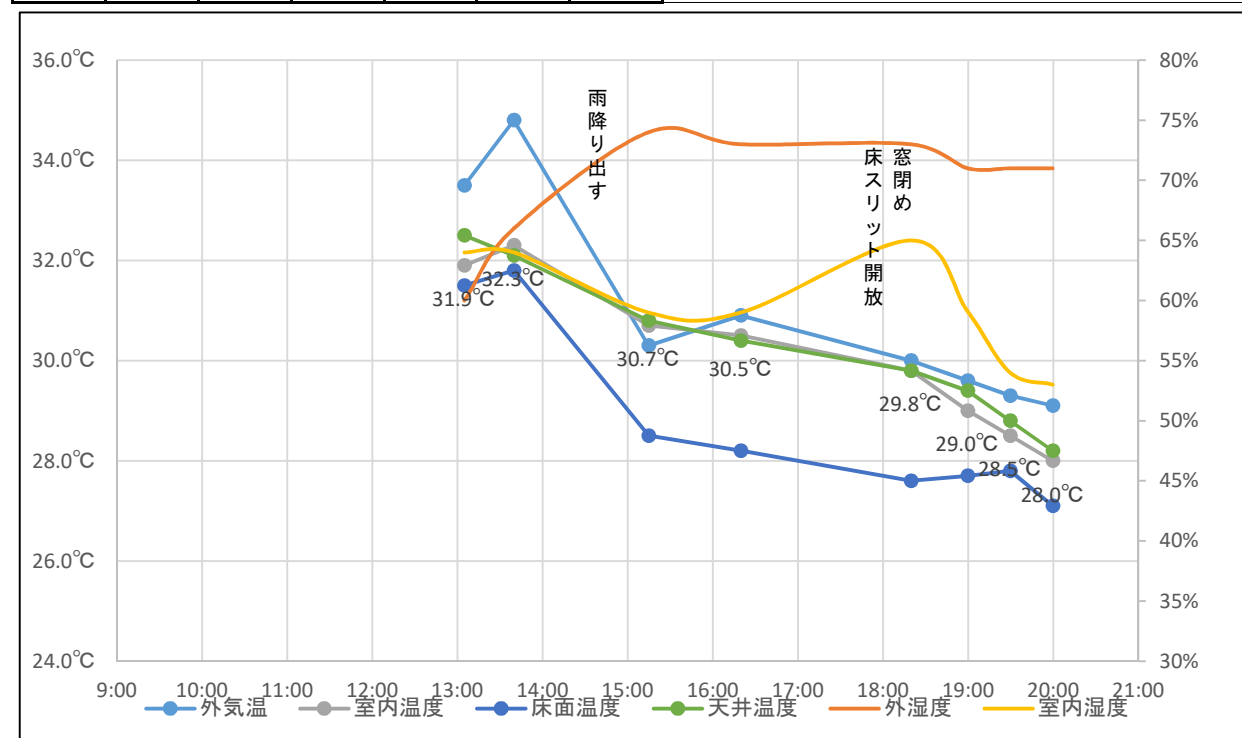
一般社団法人 木創研 事務局  
〒113-0033 東京都文京区本郷3-25-13  
中村勉総合計画事務所内  
電話 03-3816-0085  
メール IWI@iceice.com

木創研の家 No.14 (離れ) で自然通風と床下空調を両立させた家の温熱環境調査を始めました。

### 温熱調査報告書

調査日：2020/9/3 天候：晴れ/一時雨

時間	外気温	外湿度	室温	内部湿度	床面温度	天井表面温度	備考
13:05	33.5°C	60%	31.9°C	64%	31.5°C	32.5°C	汗かく・暑い 窓開け・床スリット閉鎖
13:40	34.8°C	66%	32.3°C	64%	31.8°C	32.1°C	30分程度降雨
15:15	30.3°C	74%	30.7°C	59%	28.5°C	30.8°C	風を感じていれば快適 2階は1°C程温度高い 動くとき暑い
16:20	30.9°C	73%	30.5°C	59%	28.2°C	30.4°C	風を感じていれば快適 座ってれば汗出ない 動くとき暑い
18:20	30.0°C	73%	29.8°C	65%	27.6°C	29.8°C	窓閉め 床スリット開放 送風機そのまま運転
19:00	29.6°C	71%	29.0°C	59%	27.7°C	29.4°C	快適
19:30	29.3°C	71%	28.5°C	54%	27.8°C	28.8°C	快適
20:00	29.1°C	71%	28.0°C	53%	27.1°C	28.2°C	快適



木の文化を創造する研究会

# 木創研 通信

定期購読をご希望の方は、通信をご案内した販売店にお問合せ下さい。

13号 2020年8月17日

一般社団法人 木創研 事務局  
〒113-0033 東京都文京区本郷3-25-13  
中村勉総合計画事務所内

電話 03-3816-0085

メール IWI@iceice.com

URL <http://http://www.iceice.com/mokusouken/index.html>

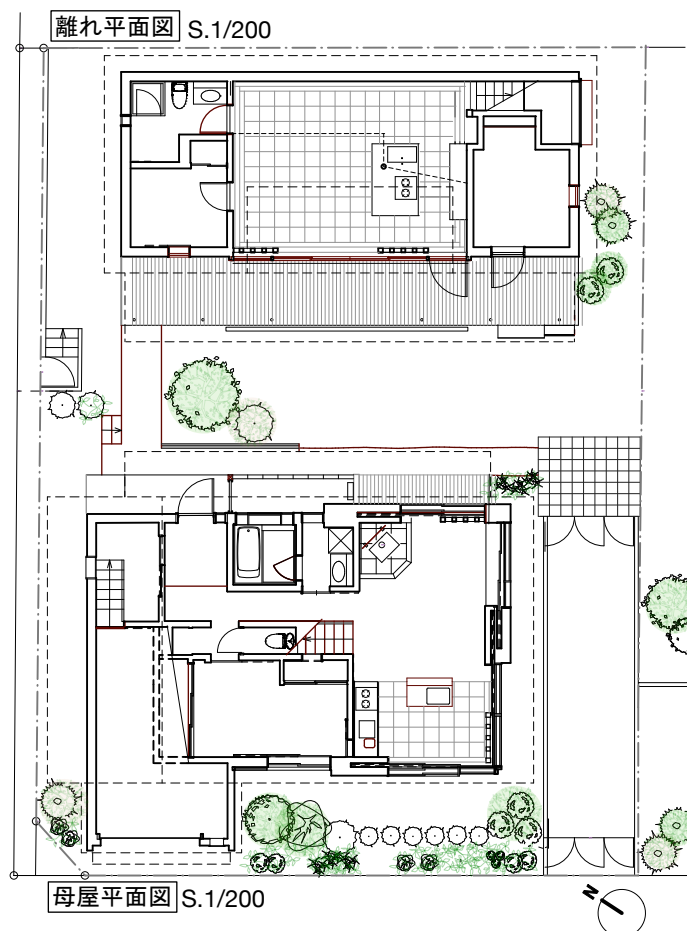
## ～木創研の住宅 No.14～

『離れ』に続き『母屋』が上棟しました



東京都大田区で『母屋』と『離れ』二棟の住宅が上棟しました。構造材に母屋は吉野檜と吉野杉、離れは吉野杉の製材を用い、準防火地域内で基本性能は確保しつつ、出来るだけ木を表して用い、内外装とも自然素材を多用した住宅です。木創研モデルをベースに、断熱性能を強化しています。

母屋では『木創研自然通風の家』の実証実験を行います。



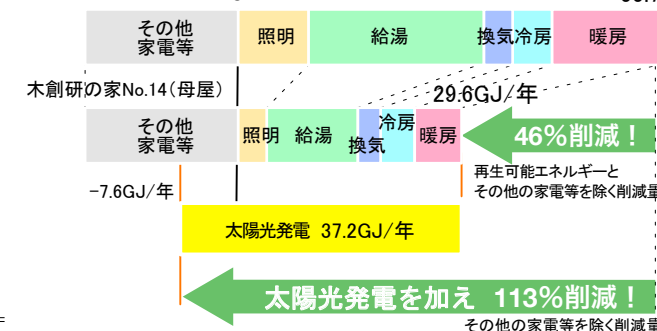
### コロナに強い!! さらに省エネ! 木創研自然通風の家

コロナウイルス感染症に対して、自然通風と床下空調を両立させた家を開発しています。ここで実証実験を始めます。

「木創研自然通風の家」は自然通風と床下空調を季節に合わせてコントロール 体に優しく快適な室内環境を実現します。電気やガスなどのエネルギー消費をさらに減らし、自然の力をうまく利用して、一歩先の省エネを目指します。

母屋はOFF-GRIDの家として、賛助会員スマートソーラー(株)製の蓄電池付き太陽光発電を設置します。4kw/パネルと12kwh蓄電池で構成するこの木創研製品は210万円で入手可能です。

■母屋の設計一次消費エネルギー量  
基準の住宅 0 55.7GJ/年



■部位毎の断熱性能

部位	性能
壁 : U値: 熱貫流率 (W/m <sup>2</sup> ·K)	0.281
屋根 : U値: 熱貫流率 (W/m <sup>2</sup> ·K)	0.19
基礎 : U値: 熱貫流率 (W/m <sup>2</sup> ·K)	0.50
窓 : U値: 熱貫流率 (W/m <sup>2</sup> ·K)	1.02 ~4.07
UA値 :外皮平均熱貫流率 (W/m <sup>2</sup> ·K)	0.4

—連絡先：一般社団法人 木創研—

〒113-0033 東京都文京区本郷3-25-13中村勉総合計画事務所内

電話 03-3816-0085

E-mail IWI@iceice.com

ホームページ <http://http://www.iceice.com/mokusouken/index.html>

[木創研は登録メンバーを募集しています、お気軽にお問合せください]

～催し物～

10月予定 木創研の家完成見学会 (東京都)

木創研セミナー